

■販売特約店



■製造元 お問い合わせ  
安全と技術、信頼の日綜  
**日綜産業株式会社**

担当:事業本部 鉄構事業部  
〒104-0032 東京都中央区八丁堀4-8-2 いちご桜橋ビル6階  
TEL:03-6891-3246 FAX:03-6891-3248  
URL <http://www.nisso-sangyo.co.jp/>

# トビノス [TOBINOS]

(ジョイント足場)

PAT.P

より安全に  
より簡単に  
進化形足場!!



世界最軽量  
ジョイント足場  
誕生!!



**日綜産業株式会社**



### ◆ 製品特長

- 部材はアルミ製にて軽量化をはかっています
- 専用床板(マンホール付)、専用手摺りを使用し、簡単に組立・解体が出来ます
- 専用幅木も用意しております
- 外部に突起物が無い為、シート・ネットを綺麗に張る事が出来ます
- 許容積載荷重は1.9KN(200kg) [1層まで]

### ◆ 重量比較例 ...

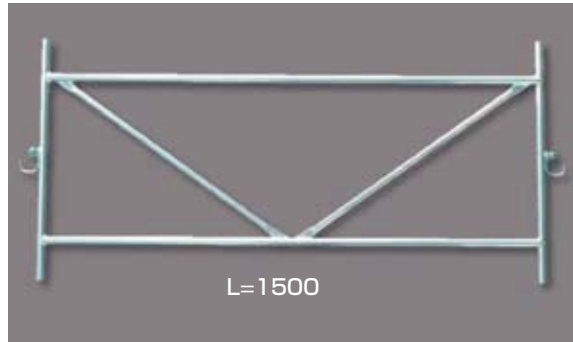
従来部材 (スチール)	高さ4.0m (足場2段)	約150kg
ジョイント足場 (アルミ)	高さ4.9m (足場2段)	約70kg

### ハッチ付踏板



略称コード	商品名称	重量(kg)
SSB15	ハッチ付踏板SSB-15	9.00

### 手摺枠・補助手摺



略称コード	商品名称	重量(kg)
SHF15	手摺枠SHF-15	3.10
SAH15	補助手摺SAH-15	1.20



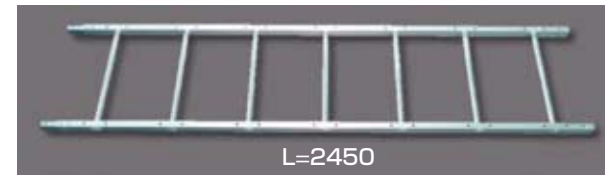
※手摺に安全带等は掛けられません

### 幅木・妻側幅木



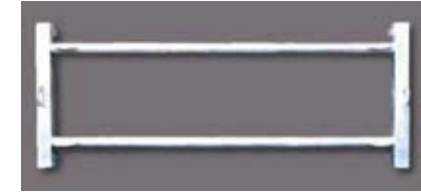
略称コード	商品名称	重量(kg)
SBSP15	幅木SBSP-15	2.50
SWSP05L	左妻側幅木SWSP-05L (黒)	0.80
SWSP05R	右妻側幅木SWSP-05R	0.80

### 梯子枠



略称コード	商品名称	重量(kg)
SLF14	梯子枠SLF-14 《1,400MM》	4.30
SLF24	梯子枠SLF-24 《2,450MM》	7.20

### 吊り治具



略称コード	商品名称	重量(kg)
SHJ15	吊り治具SHJ15	14.70

### ロックピン



### 上部固定金具



### 下部固定金具



### 直角丸クランプ



### 平行角丸クランプ



略称コード	商品名称	重量(kg)
SLP01	ロックピンSLP-01	0.10
SUML	上部固定金具SUM-L (緑)	2.00
SUMR	上部固定金具SUM-R	2.00
SLM	下部固定金具SLM	2.00
SCS	直角丸クランプ° SCS (35*42/48)	0.50
SCH	平行角丸クランプ° SCH (35*42/48)	0.50

