

歩廊梯子 セフテージ



置梯子として使用



(2枚並列敷き両側手摺・つま先板付)



(1枚連続敷き片側手摺付)

渡り栈橋として使用 (支持間隔3,600mm) 角度30°以下

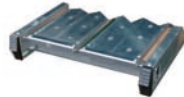
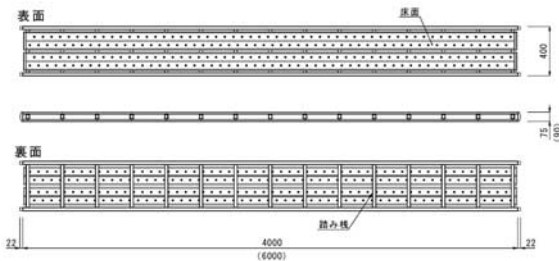


登り栈橋として使用

歩廊梯子 4m-16.5kg、6m-25.0kg

表面形状

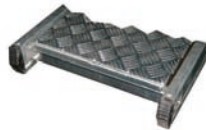
仕様



セフテージ歩廊梯子V1
V16



セフテージ歩廊梯子V2



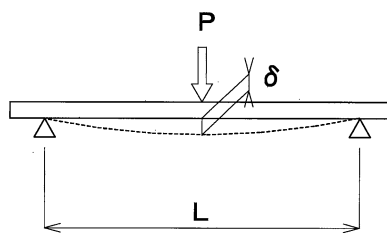
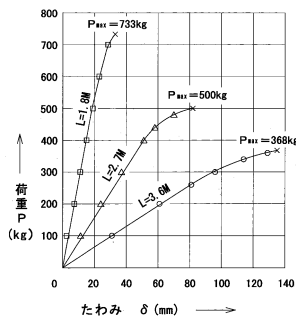
セフテージ歩廊梯子V3

品番	型式
SFTV1	セフテージV1 (40-4型 V1)
SFTV16	セフテージV1 (60-4型 V1)
SFTV2	セフテージV2 (40-4型 V1)
SFTV3	セフテージV3 (40-4型 V1)

◆製品の特長

- 1) 表面は歩廊、裏面は傾斜はしごの兼用タイプになっています。
- 2) 最大支点間隔は、4タイプで3.6m、6mタイプで5.4mで使用できます。
- 3) 手すり・つま先板(幅木)が装着できます。
- 4) 継ぎ足して延長できます。直線連結金具、連結用塞ぎ板を使用します。(4Mタイプのみ)
- 5) 並列使用の場合は、並列連結金具を使用します。
- 6) アルミ合金製で軽量なため、手で運べ、取り扱いが容易です。(クレーン等不用)

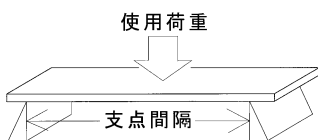
◆強 度



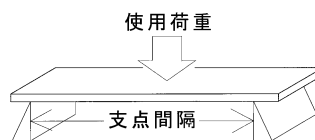
◆使用荷重

40-4型(4m長×400巾)

60-4型(6m長×400巾)



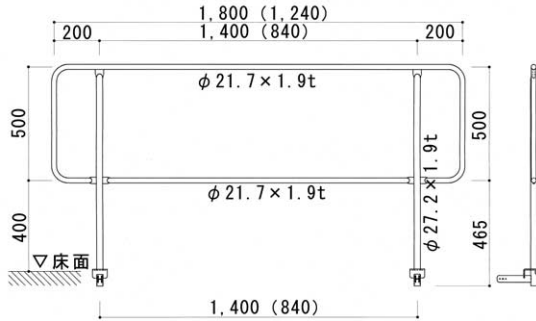
支点間隔m	最大使用荷重
1.8	1.9kN(200kg)
2.7	1.2kN(130kg)
3.6	0.9kN(100kg)



支点間隔m	最大使用荷重
1.8	2.4kN(250kg)
2.7	1.9kN(200kg)
3.6	1.4kN(150kg)
5.4	0.9kN(100kg)

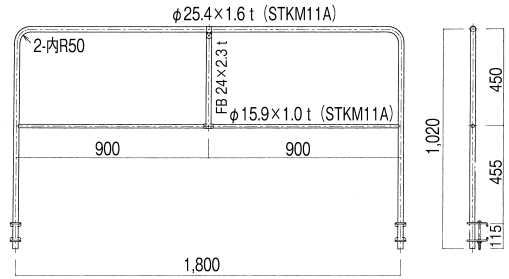
オプション部材

手すり 1800 L(7.70kg)・1240L(6.70kg) ()寸法は1240L 用寸法



手すり取付部 差し込み タイプ

品番	商品名
SFTT18N	セフテージ 手摺 L=1800 差し込みタイプ
SFTT12N	セフテージ 手摺 L=1240 差し込みタイプ

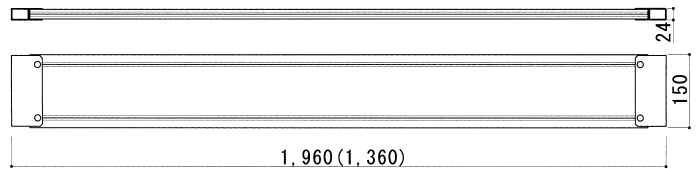


手すり取付部 挟み タイプ

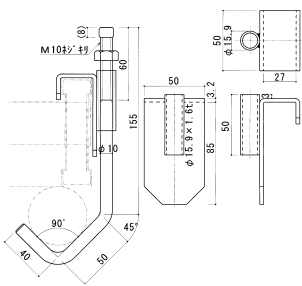
品番	商品名
SFTT18	セフテージ 手摺 L=1800

幅木 1960 L(2.70Kg)・1360L(1.83Kg) ()寸法は1240L 用寸法

品番	商品名
SFTTP	つま先板 L=1960
SFTTPN	つま先板 L=1360 ステージング 妻側用

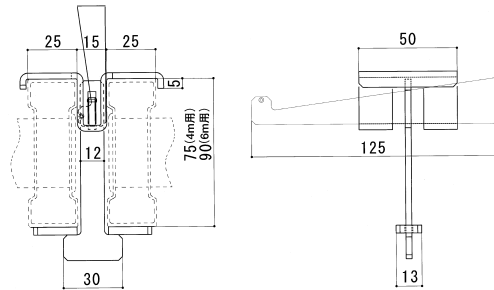


単管固定金具(0.5kg) 4m 6m兼用



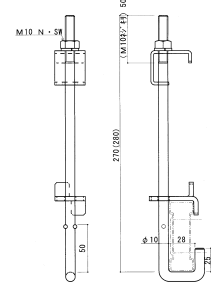
品番	商品名
SFTPRN60	単管取付金具 Nタイプ 6M兼用 緑

並列連結金具(0.3kg) 4m用 6m用



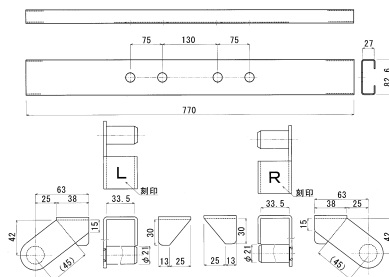
品番	商品名
SFTPJKN	並列連結金具 Nタイプ 4M用
SFTPJK6	並列連結金具 6M用 緑

幅木固定金具(0.5kg) 4m 6m兼用



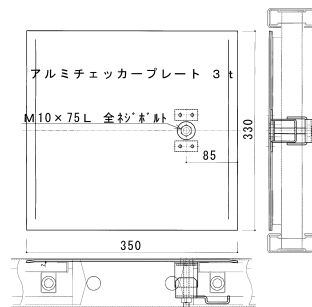
品番	商品名
SFTTPKN6	つま先板取付金具 Nタイプ 6M兼用 緑

直線連結金具(3.0kg) 4m 用

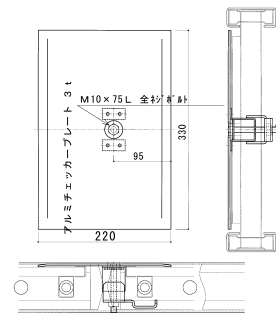


品番	商品名
SFTCN	直線連結金具 770L

連結塞ぎ板(0.9kg) 4m用



品番	商品名
SFTCLBW	直線連結塞ぎ板 ワイドタイプ



品番	商品名
SFTCLB	直線連結塞ぎ板

セフテージの施工写真

